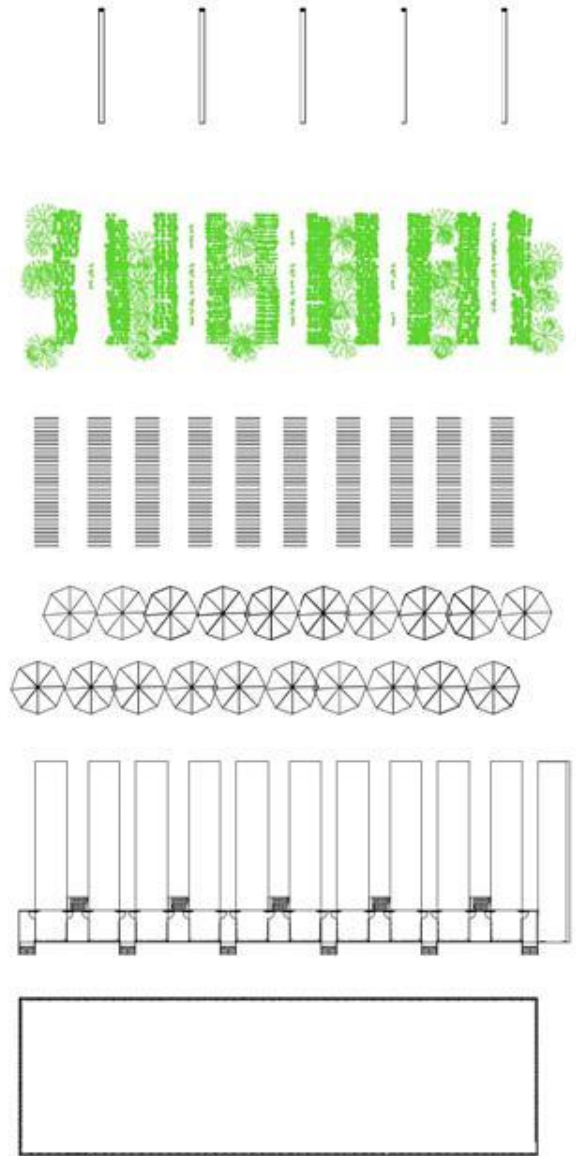
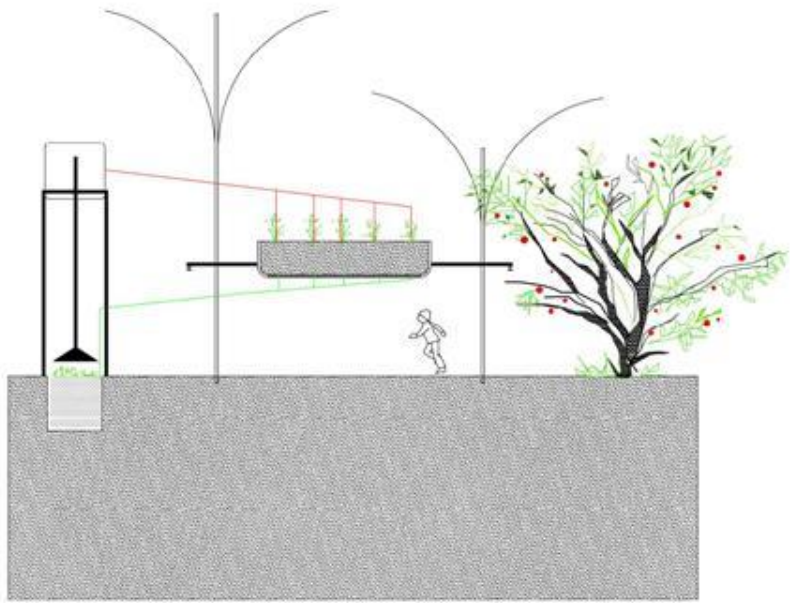
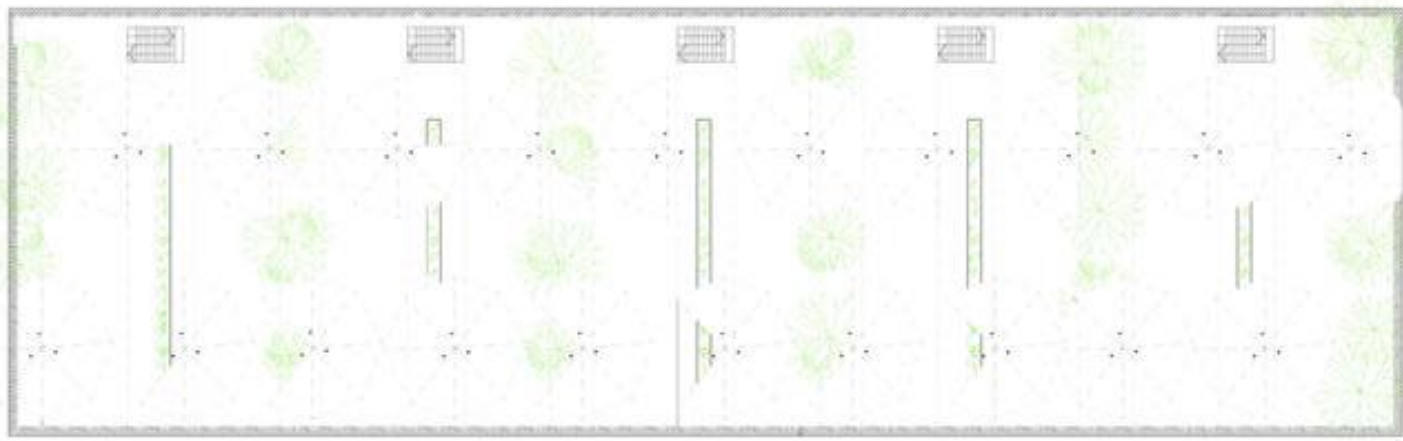
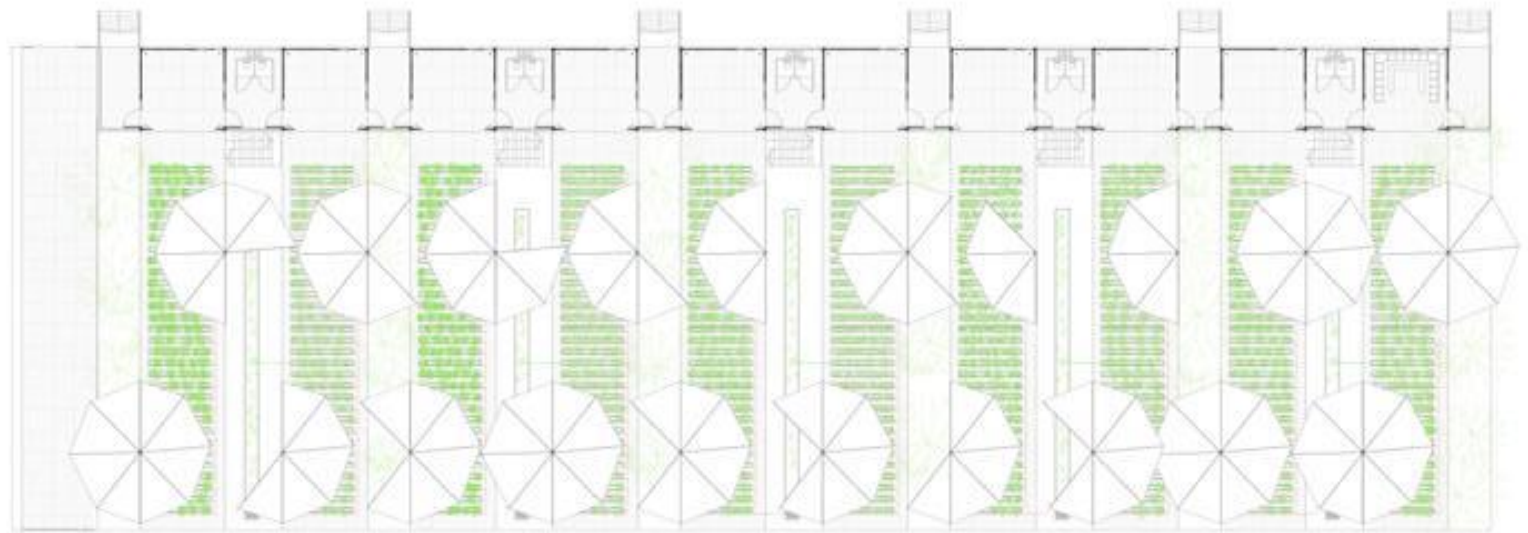


ביוטופ- החווה האקולוגית
פרויקט חינוכי באופקים

**איילת סגל ומיכל חיטרון,
המחלקה לאדריכלות, שנה ג'**



פרוגרמה- מימין ניתן לראות את כל המרכיבים של החווה. מלמעלה- הבריכות, הבוסתן, ערוגות, שמשיות הצללה, הכיתות ומערכי התנועה, דיפון הבור. משמאל- חתך המראה את האפשרויות בחלל הבור, שם מסתובבים ילדים במעבה מערכות ההשקיה, בין עצי הפרי ורוים את התהליכים של הצמיחה ממקור ראשון.



תכניות שני המפלסים- הכיתות והבור, למעלה הכיתות במפלס 2.00 מ' שם נמצאות ערוגות השתילה, למטה הבור במפלס 1.5- מ' שם נמצאות מערכות ההשקיה והבוטן.



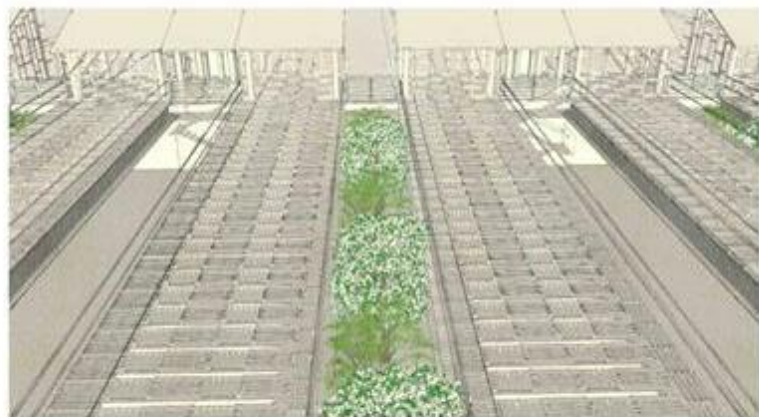
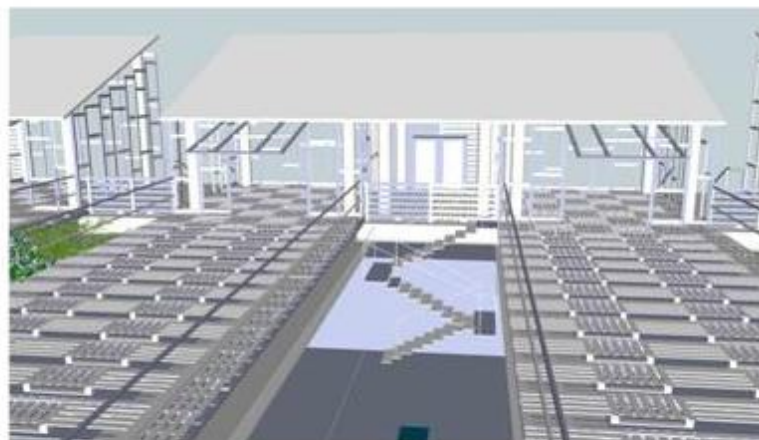
חתך פרספקטיבי של הבור- עומקו 3.00 מ' ובו מסתובבים הילדים בתוך מעבה מערוכות ההשקיה, עצי הפרי והצמחיה השופעת הגדלה מתוך קירות דיפון הבור.



חזית צפונית- הכניסה לכיתות ודוכני המכירה על רח' הרצל.



חתך פרספקטיבי של כיתה והבור- קירות הכיתה עשויים קונסטרוקציית עץ ותריסים ממוחזרים, הכיתות וכן הגשרים שעליהם הצמחיה עשויים פלטות עץ משומשות שיושבות על קורות פלדה, גגות הכיתות מכוסים פאנלים סולאריים.



החוזה- על כל מפלסיה השונים-בריכות, בור, ערוגות על הגשרים והכיתות.